

## **Hoe dien ik een melding in?**

### **Melding woon- en leefomgeving**

Het kan zijn dat u een melding heeft over uw woon- en leefomgeving. U kunt hierbij denken aan rondslingerend zwerfvuil\*, afval, slechte of beschadigde bestrating, een kapotte lantaarnpaal, het overlopen van straatkolken, vernieling en/of overlast. Elke melding over uw woon- en leefomgeving is voor ons van waarde voor de verbetering van de kwaliteit van uw woon- en leefomgeving.

Informatie over en aanvragen van hulpmiddelen om zelf zwerfafval te rapen vindt u [hier](#)

#### **Hoe dien ik een melding in?**

Meldingen over de openbare ruimte of overlast kunt u online melden.

[direct digitaal een melding doen](#)

#### **Hoe bestrijd ik ratten?**

Voor de veiligheid van het watersysteem en daarmee ook de veiligheid van onze dijken, worden muskus- en beverratten actief bestreden.

Heeft u een muskus of beverrat gezien?

Maak hier dan melding van bij het waterschap:

[www.muskusrattenbeheer.nl](http://www.muskusrattenbeheer.nl)

[meldingen@muskusrattenbeheer.nl](mailto:meldingen@muskusrattenbeheer.nl)

030 634 57 56

#### **Hoe meld ik een rioolverstopping?**

# Rioolverstopping

Is het riool bij u verstopt? De gemeente is verantwoordelijk voor het onderhoud van het riool in de openbare ruimte tot aan de grens van uw grond.

Om te voorkomen dat u voor hoge kosten komt te staan wanneer u zelf een rioolontstoppingsbedrijf inhuurt, **neemt u bij rioolverstopping altijd eerst contact op met de gemeente**. De gemeente is hiervoor 24/7 bereikbaar op het nummer: 075 - 651 21 00.

Wanneer u contact opneemt, kijken wij waar de verstopping zit:

- Als deze buiten uw perceelgrenzen ligt en in de openbare ruimte, lossen wij de verstopping op en is de gemeente veelal verantwoordelijk voor de kosten;
- Wanneer de verstopping buiten uw perceelgrenzen ligt en in de openbare ruimte, maar u belt zelf een ontstoppingsbedrijf, dan komen deze kosten in de meeste gevallen voor uw eigen rekening;

*Bel dus de gemeente om te beoordelen waar de verstopping zit. Hiervoor moet u wel **eerst de ontstoppingsput op uw erf vrij graven**.*

*Dit is een koppelstuk met deksel in het riool en kan 40 cm tot 1 meter onder de grond zitten. Als die plek niet op uw erf gemarkeerd is, kijk dan wat de meest logische plek is waar de afvoer van de wc uit uw woning naar het erf zit en ga graven. De medewerkers van onze buitendienst kunnen u alleen helpen als de put vrij is. Wij adviseren u om daarna de plek van de ontstoppingsput te markeren voor een eventuele volgende keer.*

- Constateren wij dat de verstopping binnen uw perceelgrenzen ligt dan moet u, of de verhuurder van uw woning, een ontstoppingsbedrijf inhuren om de verstopping op te lossen.

## Verstopping straatkolken

Indien u klachten heeft over de afvoer van regenwater in uw straat, kunt u dit direct digitaal bij de gemeente melden met het formulier melding buitenruimte. Gaan uw klachten over een weg die de gemeente niet beheert, dan kunt u contact opnemen met de eigenaar of verhuurder van het woningblok.

[direct digitaal een melding doen](#)

[document - wat te doen bij een rioolverstopping\\_ - stroomschema.pdf](#) (84.51 kB)

## Hoe voorkom ik een rioolverstopping?

Gebruik het riool alleen waarvoor het bedoeld is: poep, plas en toiletpapier!

### Waarom geen doekjes of frituurvet in de wc?



Veel mensen spoelen wel eens frituurvet door de wc of gooien een doekje in het toilet zonder daarbij na te denken. Toch is het verstandig om eens stil te staan bij welke gevolgen dat heeft.

### Frituurvet naar vet-recyclecontainer

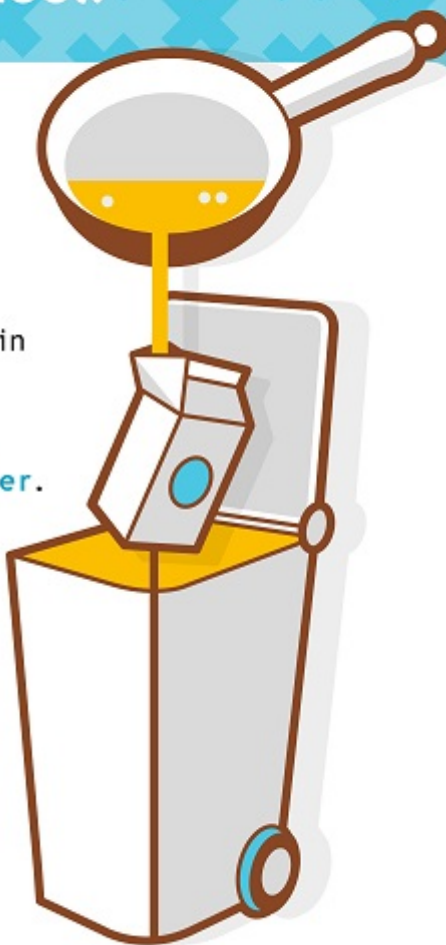
# FRITUURVET?

## Niet in het riool!

Vet, frituurvet en olie veroorzaken verstoppingen in het riool.

Tip: giet het terug in een plastic fles of leeg melkpak en doe het in de **vet-recyclecontainer**.

Klein restje in de pan? Veeg het weg met een stukje keukenpapier!



Als het vet niet in het riool mag, waar laat ik het dan? Klik op het plaatje om te lezen hoe u (frituur)vet kunt afvoeren. Op de website [frituurvetrecyclehet.nl](http://frituurvetrecyclehet.nl) kunt u opzoeken waar de vet-recyclecontainers staan.

**Gemaal in storting door doekjes en frituurvet**



Elke week staat er wel ergens een gemaal in storing omdat de doekjes bij de gemaalpomp een grote kluwen vormen. Doordat de pomp defect raakt komt het riool vol te staan en stroomt het rioolwater in het oppervlaktewater. Door de blokkade in het riool kan rioolwater zelfs terug de woning in stromen.

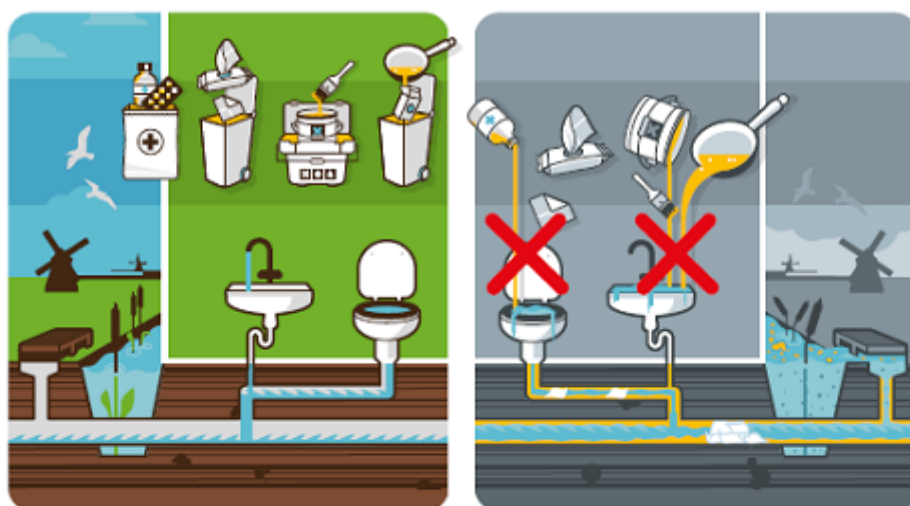
## **Praktische tips**



# Waarom goed rioolgebruik?

Een goed werkend riool is belangrijk voor de volksgezondheid. Afvalwater in het riool wordt gezuiverd, zodat het weer schoon terug kan in de natuur.

Je kunt zelf bijdragen aan een goed werkend riool en schoon water door het riool alleen te gebruiken waarvoor het bedoeld is: poep, plas en toiletpapier!



.....  
f nietinhetriool | e @nietinhetriool | w www.nietinhetriool.nl  
.....

Houd ons water schoon



Op [www.nietinhetriool.nl](http://www.nietinhetriool.nl) vindt u praktische tips en uitleg met filmpjes, zodat u zelf kunnen bijdragen aan een goed werkend riool en schoon water door het riool alleen te gebruiken waarvoor het bedoeld is: poep, plas en toiletpapier!

- Mondkapjes zijn vast afval en gooi je weg in de afvalbak.

**Tip:** Raak gebruikte mondkapjes bij het verwijderen niet met je hand aan. De mondkapjes kunnen gewoon bij het vaste afval.

- Vezeldoekjes, billendoekjes en vochtige doekjes veroorzaken verstoppingen in het riool.

**Tip:** zet een prullenbakje naast de wc!

- Vet, frituurvet en olie veroorzaken verstoppingen in het riool.

**Tip:** giet het terug in een plastic fles of leeg pak melk en doe het in de [vet-recyclecontainer](#)!

Klein restje in de pan? Veeg het weg met keukenrol!

## **Wat te doen bij een urgente noodsituatie?**

Bij zéér urgente noodsituaties (bijvoorbeeld gevaar voor letsel of rioolverstopping) waarbij onmiddellijk actie is vereist door de gemeente kunt u bellen met 075 651 2100.