

Welkom !

Bewonersavond

“Groot onderhoud
Wezenland”

We starten om 19.30 uur

*Technische problemen?
Bel Eveline: 06 8206 5947*



Het projectteam

Gemeente Wormerland



Luuk Brouwer
Projectleider

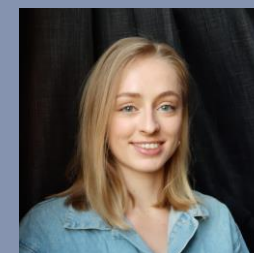
Sweco team



Willemijn Wesselink
Voorzitter

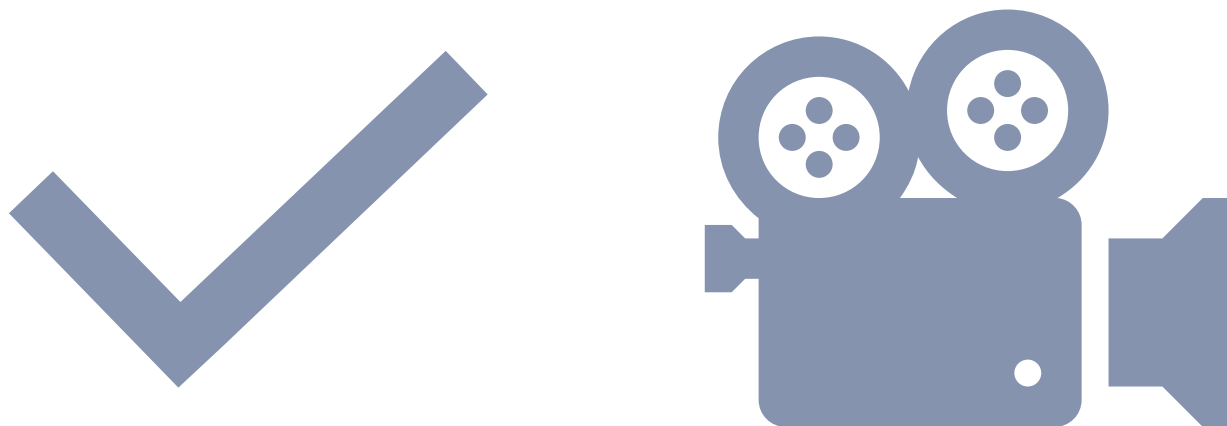


Paul Mulder
Technisch projectleider







Eveline Stroink
Klimaatadaptatie en
communicatie

Opname sessie

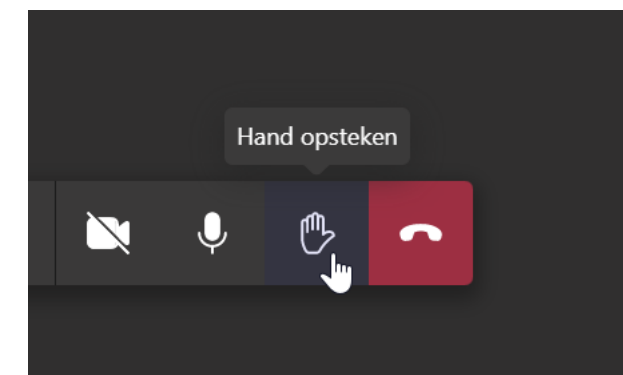
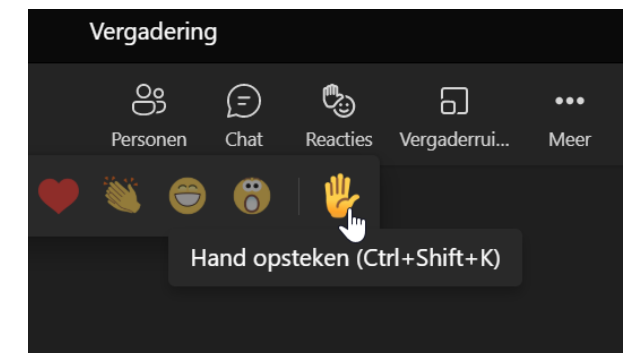
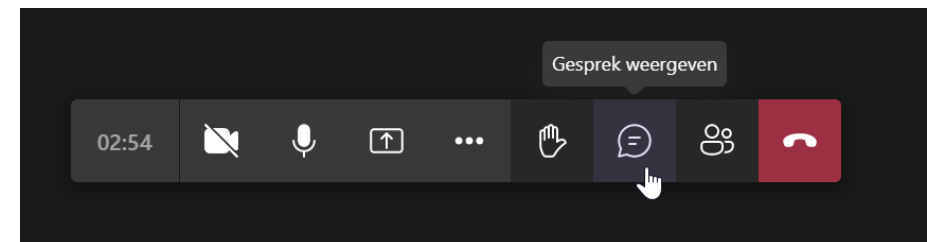


Toestemming opname t.b.v. verslaglegging?

Zo werken wij graag

-  • Doe actief mee
-  • Microfoon uit
-  • Gebruik chat in Teams of 'raise hand'
-  • Discussies die te lang duren -> Parkeerplaats

Technische problemen? Bel Eveline: 06 8206 5947

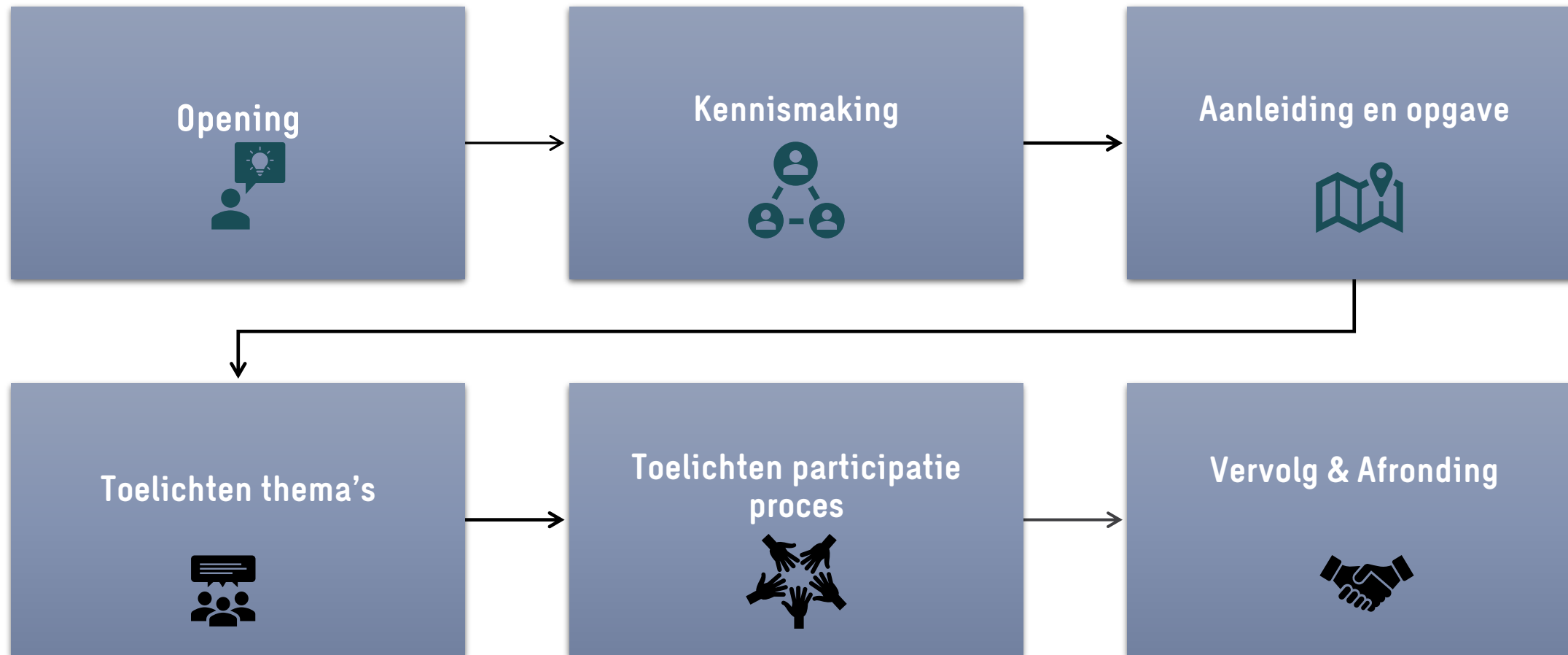


Doel van de bijeenkomst

1. Toelichting
groot onderhoud Wezenland

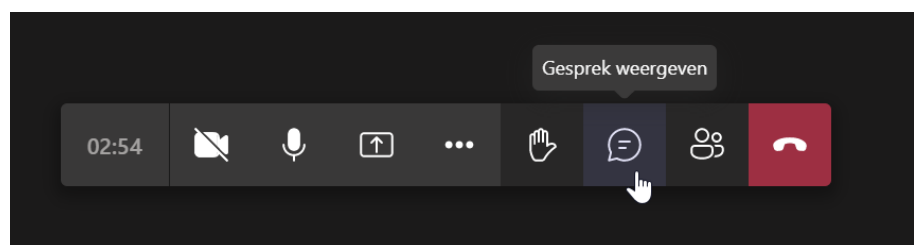
2. Toelichten participatie
aanpak

Agenda



Kun jij de chat vinden?

Hoe zit u erbij vanavond?



AANLEIDING EN OPGAVE

Aanleiding

Groot onderhoud

Het riool en de bestrating liggen er al ruim 40 jaar en voldoen niet meer aan de huidige eisen.

- Riool: inspectie nodig
- Weg: verzakking/afgeschreven

Het renoveren en uitbreiden van het riool en aanpassing van verharding is een **noodzakelijke ingreep** die we graag willen gebruiken om de wijk meer **toekomstbestendig** te maken.

Opgave

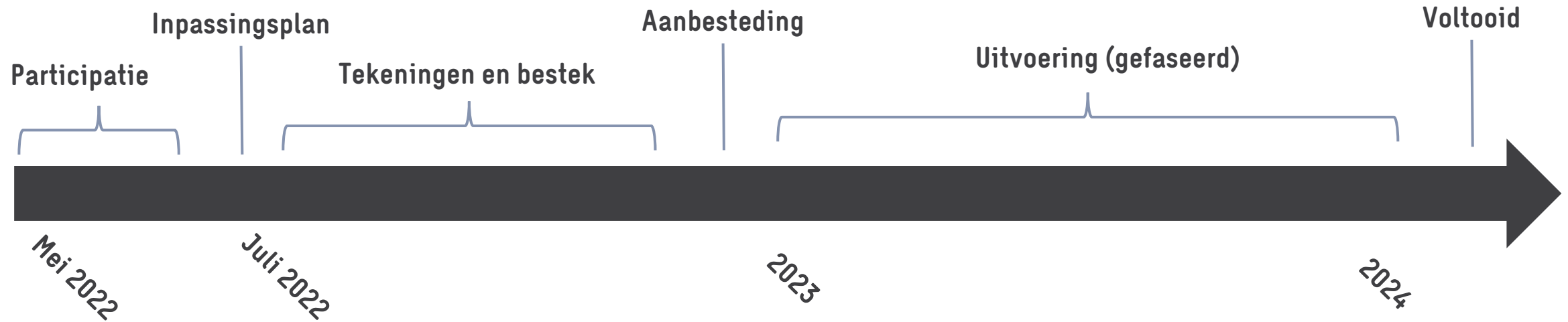
Toekomstbestendig Wezenland

Dit doen we door maatregelen uit te voeren op gebied van:

- Verhogen van delen van de wijk (Haremakers);
- Parkeren: Parkeerplaatsen verbreden;
- Afwatering: verbeteren waterberging en -afvoer;
- Groen: toepassen van open verharding en waar mogelijk meer plantsoen;
- Verlichting: gebruik van LED-verlichting;
- Speelplekken: onderhoud en inrichting afstemmen op de (toekomstige) gebruikers.

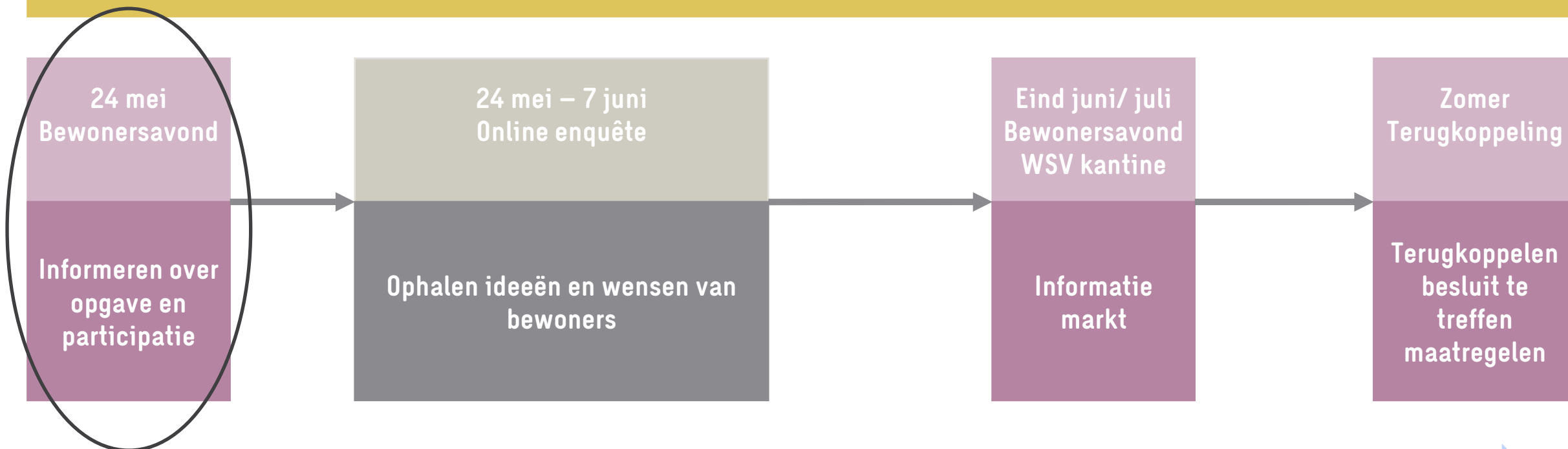


Planning uitvoering



Participatieproces

Opgave: Groot Onderhoud Wezenland



Onderzoek naar de mogelijke maatregelen en advies uitbrengen over mogelijke korte en lange termijn maatregelen om de wijk Wezenland toekomstbestendiger te maken.

THEMA'S TOEKOMSTBESTENDIG WEZENLAND



Verhogen



Parkeren



Afwatering



Groen



Verlichting



Speelplekken

THEMA'S TOEKOMSTBESTENDIG WEZENLAND



Verhogen



Parkeren



Afwatering



Groen



Verlichting



Speelplekken

Waarom vindt er ophoging plaats?

- De grond is verzakt, met name rondom Haremakers
- De weg ligt niet meer op het oorspronkelijke niveau

Welke maatregelen moeten worden getroffen?

Situatie 2019



Situatie 2021, na 15cm ophoging



THEMA'S TOEKOMSTBESTENDIG WEZENLAND



Verhogen



Parkeren



Afwatering



Groen



Verlichting



Speelplekken

Waarom worden de parkeerplekken aangepast?

- Auto's worden groter;
- Met het opnieuw bestraten van de parkeerplekken wordt de recente breedtemaat toegepast (2,5m);
- Aantal parkeervakken blijven behouden.

Welke maatregelen moeten worden getroffen?

- Breedte 2,5 m
- Parkeervakken worden met (vlakke) grasbetontegels uitgevoerd



THEMA'S TOEKOMSTBESTENDIG WEZENLAND



Verhogen



Parkeren



Afwatering



Groen



Verlichting



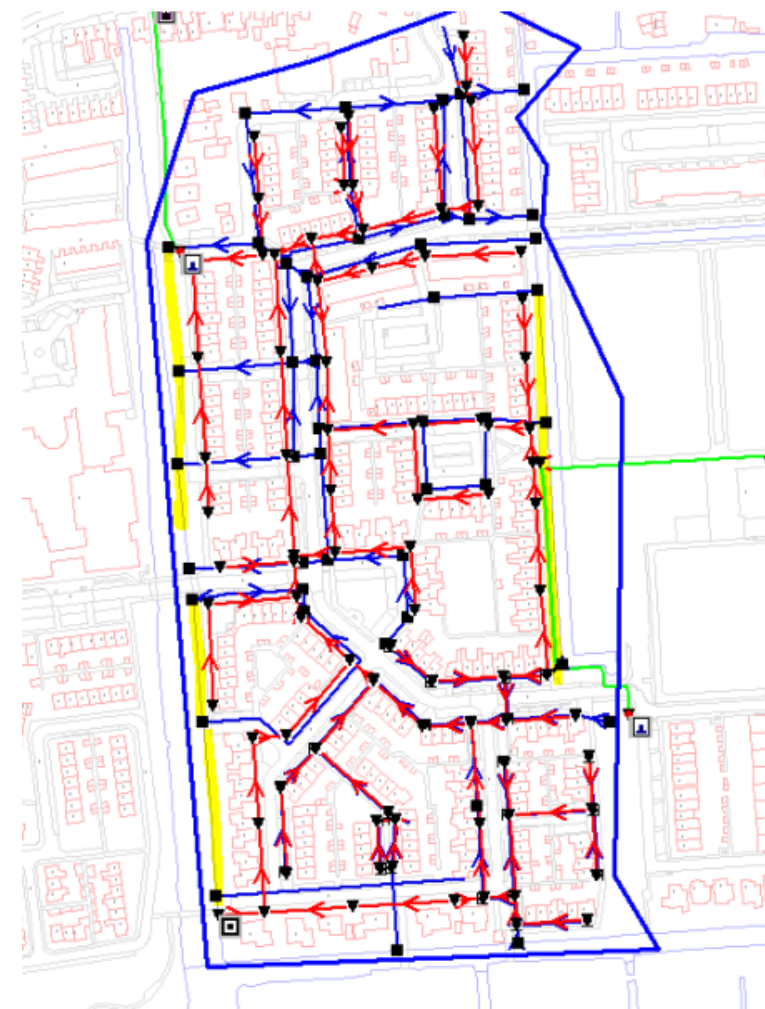
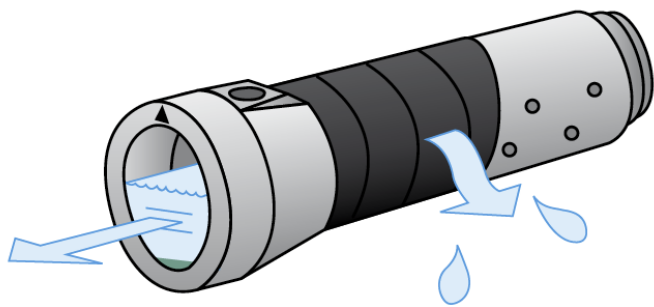
Speelplekken

Waarom moet afwatering worden aangepast?

- Het riool is ruim 40 jaar oud en daarom toe aan inspectie en mogelijk onderhoud en/of vervanging
- De capaciteit om regenwater te bergen en af te voeren is niet toekomstbestendig

Welke maatregelen moeten worden getroffen?

- Vuilwaterriool wordt geïnspecteerd, afhankelijk van inspectie; kous aanbrengen of vervangen.
- Het hemelwaterafvoer wordt uitgebreid
- Stegen krijgen putjes en worden aangesloten op het infiltratieriool
- De rijbaan krijgt een V-Profiel met een centrale goot



Vragen in online enquête


- Waar ervaart u wateroverlast

Afwatering

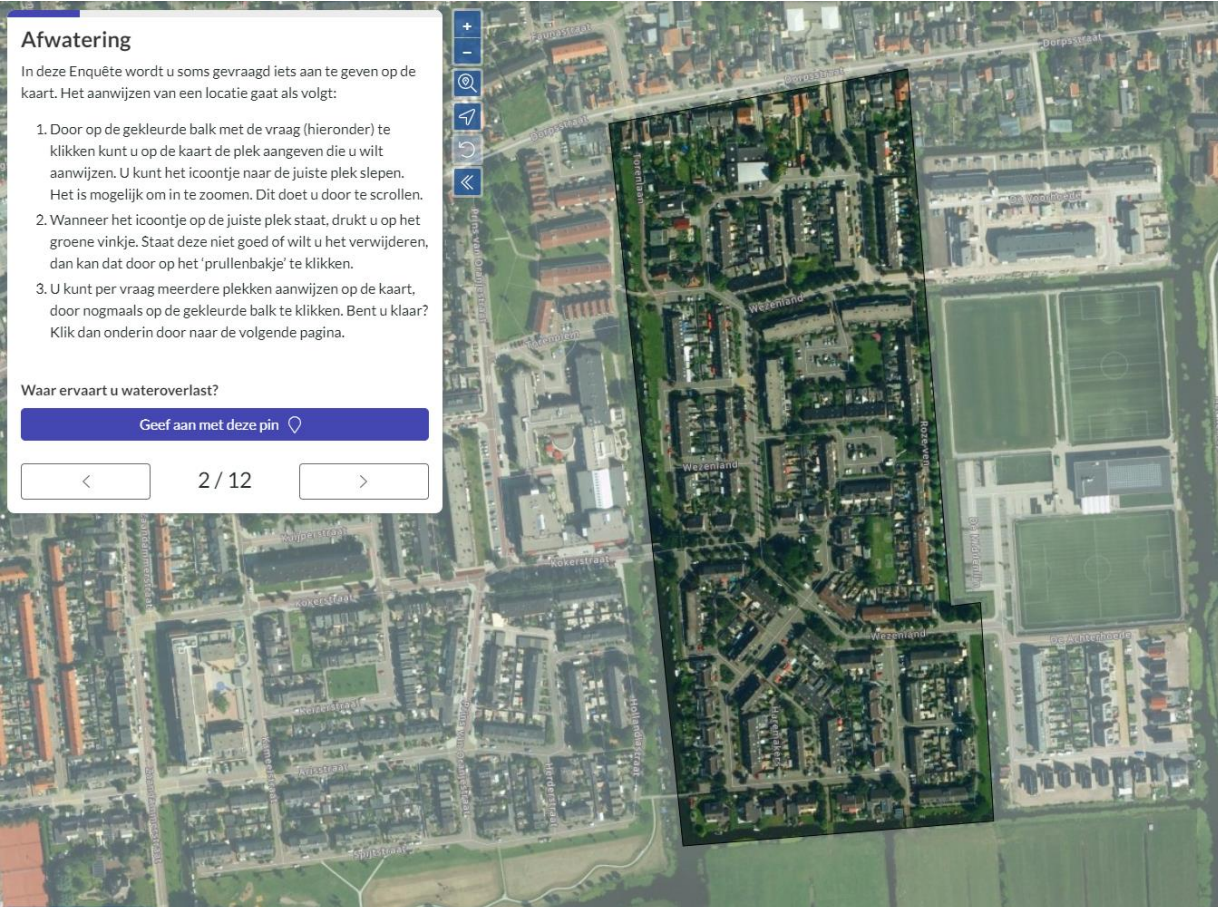
In deze Enquête wordt u soms gevraagd iets aan te geven op de kaart. Het aanwijzen van een locatie gaat als volgt:

1. Door op de gekleurde balk met de vraag (hieronder) te klikken kunt u op de kaart de plek aangeven die u wilt aanwijzen. U kunt het icoontje naar de juiste plek slepen. Het is mogelijk om in te zoomen. Dit doet u door te scrollen.
2. Wanneer het icoontje op de juiste plek staat, drukt u op het groene vinkje. Staat deze niet goed of wilt u het verwijderen, dan kan dat door op het 'prullenbakje' te klikken.
3. U kunt per vraag meerdere plekken aanwijzen op de kaart, door nogmaals op de gekleurde balk te klikken. Bent u klaar? Klik dan onderin door naar de volgende pagina.

Waar ervaart u wateroverlast?

Geef aan met deze pin 

<
2 / 12
>



THEMA'S TOEKOMSTBESTENDIG WEZENLAND



Verhogen



Parkeren



Afwatering



Groen



Verlichting



Speelplekken

Waarom moet groen worden aangepast?

- Groen vervangen door riool renovatie
- Verbeterde afwatering en waterberging
- De sequoia bomen worden vervangen, want:
 - Ze worden te groot;
 - groeien buiten groenvak, veel onderhoud
 - beschadigen de verharding
 - geven schaduw op plekken waar zonnepanelen liggen
 - risico op omvallen bij storm
 - Ze trekken bladluis aan
 - Naalden zorgen voor overlast
- Bomen Haremakers worden vervangen – te veel worteldruk bij verhoging



Welke maatregelen moeten worden getroffen?

- Vervanging bomen

Vragen in online enquête

- Wat willen we van bewoners weten?
 - Algehele tevredenheid
 - Mogelijke verbeteringen / ideeën
- Alternatieven voor de sequoia boom:
 - Amberboom
 - Iep
 - Sierkers
 - Magnolia
 - Eik



THEMA'S TOEKOMSTBESTENDIG WEZENLAND



Verhogen



Parkeren



Afwatering



Groen



Verlichting



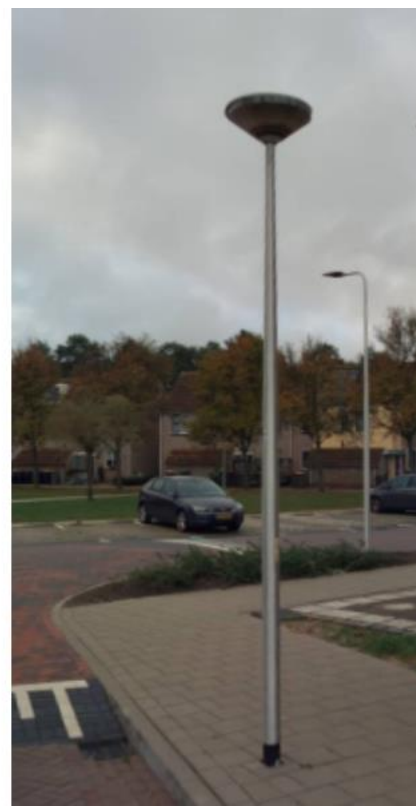
Speelplekken

Waarom moet verlichting worden aangepast?

- De verlichting is verouderd;
- De verlichting is onzuinig;
- Vanuit veiligheid een gelijkmatigere verdeling van het licht;
- Het is efficiënt om de verlichting tegelijkertijd aan te passen met de bestrating.

Welke maatregelen moeten worden getroffen?

- Vervangen van de verouderde lantaarnpalen;
- Toevoegen van lantaarnpalen aan het begin en einde van stegen.



THEMA'S TOEKOMSTBESTENDIG WEZENLAND



Verhogen



Parkeren



Afwatering



Groen



Verlichting



Speelplekken

Waarom passen we de speelplekken aan?

- De speelplekken zijn lang geleden aangelegd;
- Door het “opgroeien” van de wijk zijn er eventueel andere behoeften;
- Eventuele aanpassingen zijn efficiënt mee te nemen met de andere werkzaamheden.

ROZE VEN



WEZENLAND



Welke maatregelen moeten worden getroffen?

- Afhankelijk van inventarisatie enquête

Vragen in online enquête

- **Wat willen we van bewoners weten?**
 - Algehele tevredenheid over speelplekken
 - Behoefte ten aanzien van doelgroep
 - Mogelijke verbeteringen / ideeën

TOELICHTEN PARTICIPATIEPROCES

Online enquête

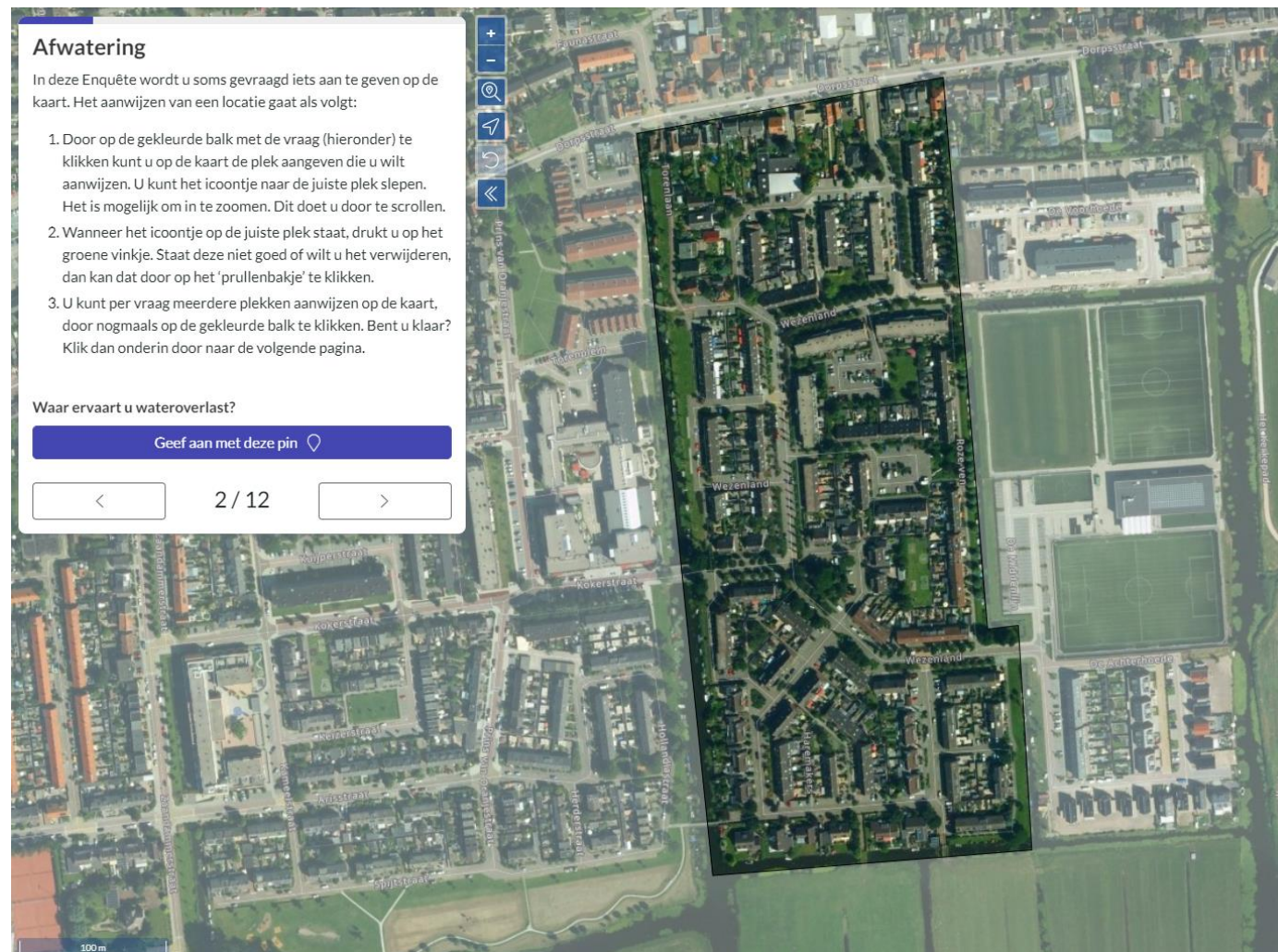
Doel

- Ophalen van uw kennis
- Beter inzicht in mogelijke maatregelen
- Ophalen ideeën voor maatregelen

- Link naar de enquête:

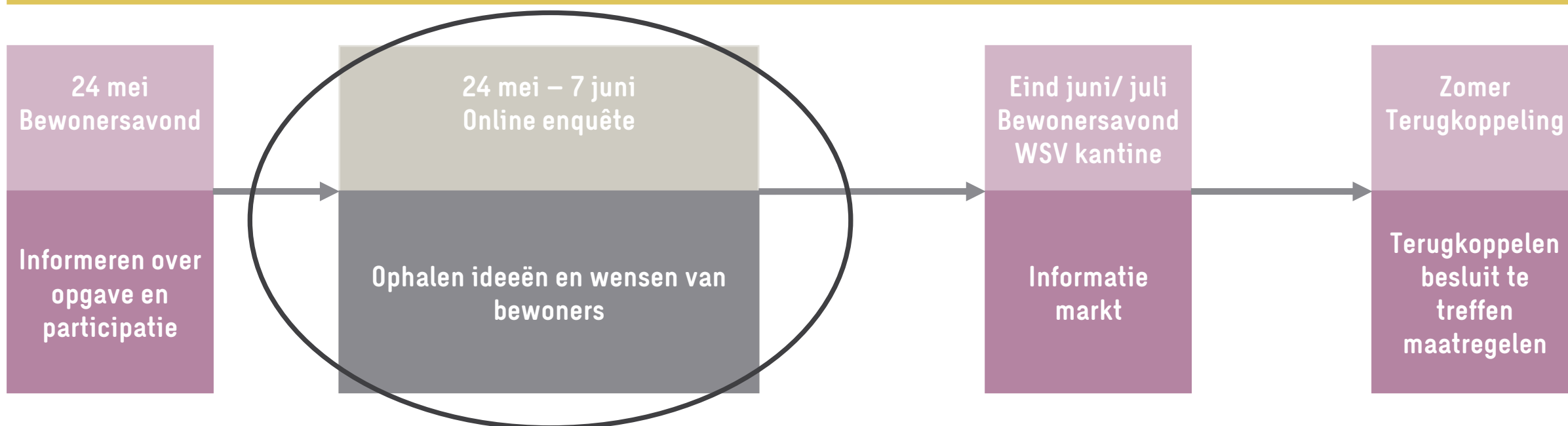
[Groot onderhoud openbare ruimte wijk Wezenland \(maptionnaire.com\)](https://maptionnaire.com)

In te vullen vanaf na de bijeenkomst tot 7 juni!



Participatieproces

Opgave: Groot Onderhoud Wezenland



Onderzoek naar de mogelijke maatregelen en advies uitbrengen over mogelijke korte en lange termijn maatregelen om de wijk Wezenland toekomstbestendiger te maken.

AFRONDING





**Wat vond u zinvol en prettig aan deze bijeenkomst?
Welke tips heeft u voor de volgende online bijeenkomst?
Geef in de chat uw mening!**

Uw contactpersoon



Eveline Stroink
Eveline.Stroink@sweco.nl
06 8206 5947



Bedankt voor uw deelname!